



**Doca de Santo Amaro**  
anos 60

**Voltará a ser uma Escola de referência**

## Escola Francisco de Arruda em renovação

A Escola Francisco de Arruda está a mudar. Há muitos anos foi uma escola modelo do Estado Novo. Com a revolução veio o declínio lento e constante. Dos mais de 2000 alunos que tinha nos anos 70, acompanhando a tendência do bairro onde se insere, foi perdendo população...



**A**s suas instalações foram-se degradando. Hoje, com uma população de cerca de seiscentos alunos que frequentam entre o 5º e o 9º ano, esta escola básica do 2º e 3º ciclo quase que renasce das cinzas. Integrada no programa nacional de recuperação do parque escolar, a Escola Francisco de Arruda, a "Chica" no afecto dos alunos e professores que por lá passaram, única

escola que conhecemos que tem o privilégio de ser tratada por um diminutivo, pode voltar a ter um futuro risonho e de excelência, como outrora.

As linhas que se seguem são o resultado de uma conversa com a Profª Rosário Matos, actual Directora daquele Estabelecimento de Ensino, e esta é uma reportagem não livre de afectos, já que este que vos escreve também por lá passou entre 1974 e 1980.

A Escola Francisco de Arruda lidera um agrupamento de cinco escolas de 1º ciclo, composto pela Escola Raúl Lino (antiga escola 157), pela Escola de Santo Amaro (antiga Escola 76), pela Escola Alexandre Herculano (Boa-Hora), pela Escola Alexandre Rodrigues Ferreira (Ajuda) e pela Escola do Casalinho da Ajuda. No total são cerca de 1300 alunos, sendo que cerca de seis centenas frequentam, de facto, a Escola

Francisco de Arruda.

Três destas escolas citadas integram ainda jardins de infância, a do Casalinho da Ajuda, a Raúl Lino, e a de Santo Amaro.

A Escola Francisco de Arruda é uma escola que a nível vocacional tem os seus programas virados para as áreas tecnológicas e das artes, o que talvez não seja estranho se nos lembrarmos que esta escola nasceu sob o nome de Escola Técnica Elementar

Francisco de Arruda, (mais tarde escola Preparatória, mais tarde Escola C+S, agora Escola EB2.3) e que o seu Director e mentor "mítico", Manuel Calvet de Magalhães (1913-1974) era um homem ligado às artes, como atestam as diversas esculturas, do seu tempo, e por ele adquiridas, que sempre ornamentaram a escola (e que serão mantidas após as obras). As vertentes vocacionais da escola são a Arte Digital, a Educação

Visual, e a Educação Tecnológica. Conta ainda com uma unidade de ensino especial, como sempre contou, mas actualmente virada para crianças autistas e com multi-deficiência.

A escola está actualmente a receber obras profundas. Já no ano lectivo anterior o seu funcionamento foi limitado por essas obras, sendo de prever que no final deste ano (civil) seja formalmente reinaugurada.

Com estruturas que datam



**PASTELARIA LEITARIA**  
**Veneza**  
**agência EuroMilhões**  
Doces Regionais - Salgados Caseiros  
Queijo da Serra  
Rua Luís de Camões 124  
1300-362 Lisboa - t.: 213 637 732

**ESPAÇO COM SABOR**  
pronto-a-comer  
take away  
aceitamos encomendas  
Abertos de 2ª a 6ª  
das 8h00 às 19h00  
(Sábados só para encomendas)  
R. Sacramento a Alcântara 60  
1350-279 Lisboa T.: 213 967 599

se a próstata  
o preocupa...

ECOMAN FORTE

SUPLEMENTO ALIMENTAR  
COMPLEXO DE PLANTAS + ZINCO





**POLINATUR**  
O prazer de estar bem

Rua da Indústria 36A - 1300-306 Lisboa - tel. 964 996 393 - fax 213 902 667  
e-mail: jemmarques@gmail.com





**Gare Marítima de Alcântara**  
c. 1952



**Dica de Alcântara**  
c. 1931

de 1956, altura em que a escola, inicialmente fundada em 1948, como dependência da Escola Industrial Marquês de Pombal, foi autonomizada, estruturas essas que nunca foram alvo de obras de grande monta, era natural que estas se encontrassem obsoletas e degradadas. O Ginásio, por exemplo, estava sem funcionar há dois anos, por questões de segurança, e o resto das infra-estruturas não estavam nas melhores condições. Graças ao plano nacional de renovação do parque escolar, a Escola Francisco

Arruda não só está a ser toda remodelada, como está a ganhar novos equipamentos. Os edifícios originais estão a ser recuperados e mantidos; o edifício principal, o ginásio e as oficinas; mas estão a ser também criados novos equipamentos. Um polidesportivo coberto foi construído num dos diversos campos descobertos que a escola possuía e na zona nascente foi edificada uma estrutura de raiz, um novo edifício destinado aos serviços administrativos e a salas de aulas vocacionadas para a Educação Tecnoló-

gica (informática) e para as ciências. É com este novo edifício e com as salas provisórias monobloco que o ano lectivo 2010/2011 se iniciará. Os restantes equipamentos só ficarão disponíveis mais para o final do ano. No futuro imediato, a zona das oficinas serão dedicadas, sobretudo às disciplinas ligadas às artes, e também a outras de carácter mais tecnológica, e o edifício principal passará a albergar somente actividades curriculares já que é no edifício novo que todas as

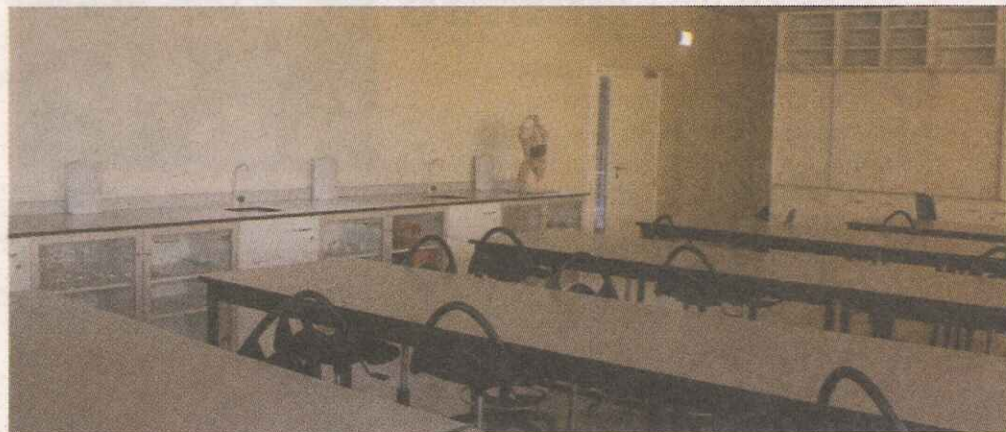


questões administrativas serão tratadas. Resta dizer que no final do ano Santo Amaro terá

uma Escola Francisco de Arruda integralmente nova já que a par da renovação estrutural profunda, toda a

escola será reequipada, de raiz.

Luís Sampaio Howell



**Britus**  
Pastelaria

Calçada da Tapada 145A  
1300 Lisboa - tel. 213 638 345

**Café - Snack-Bar**  
**O GOLFINHO**

aberto das 7.00 às 22.30  
happy hour 25.00/18.00  
Imperial a 65 cts.

transmissões Sport TV  
encerra ao Domingo

R. Rodrigues Faria 75 - Lisboa  
tel. 213 631 509

**Espaço Prega**  
Papeleria - Jornais - Revistas

Listas de Casamento / Baptizados  
Perfumaria - Produtos de Beleza

aberto dias úteis - 9.00/19.00  
sábados - 9.00/17.30  
domingos - 9.00/13.00

Rua dos Lusíadas 111A - tel.: 213632642

**O PELOURO**  
RESTAURANTE - SNACK-BAR

COZINHA TRADICIONAL PORTUGUESA  
EXCELENTE PETISCOS CASEIROS

CALÇADA DE SANTO AMARO, 6  
TEL: 21 363 11 81 1300-515 LISBOA

**labamaro**  
laboratório de análises clínicas  
hormonais e alergológicas  
Dr. Francisco Faria

Desde 1980, Labamaro conta com mais de 30 anos de experiência na área de análises clínicas. Uma equipa de 40 profissionais dedica-se a produzir um serviço qualidade. É uma constante a actualização e desenvolvimento de novas técnicas que acompanham os avanços científicos e tecnológicos.

**DOMICÍLIOS E URGÊNCIAS**

acordos: ARS - ADSE - SAMS - Médis - Multicare  
CM Lisboa - Caixa Geral Depósitos - Min. Justiça

Rua Jau, 18B	Lisboa	213 610 690
Calçada da Tapada, 122	Lisboa	213 641 455
Calçada da Ajuda, 172A	Lisboa	213 627 057
Est. de Mem Martins, 239A	Mem Martins	219 203 019
Av. Forças Armadas, lt 3 - lj 2	Abrunheira	219 152 954
Urb. Sintra/Cascais, lote 1	Cabra-Figa	219 250 036
Rua do Pinhal, 1	Vale Lobos	219 623 903
Av. Liberdade 53A	Pêro Pinheiro	219 673 748
Pr. Lopes Graça, loja 10	Laranjeiro	212 508 320

e-mail: geral@labamaro.pt